

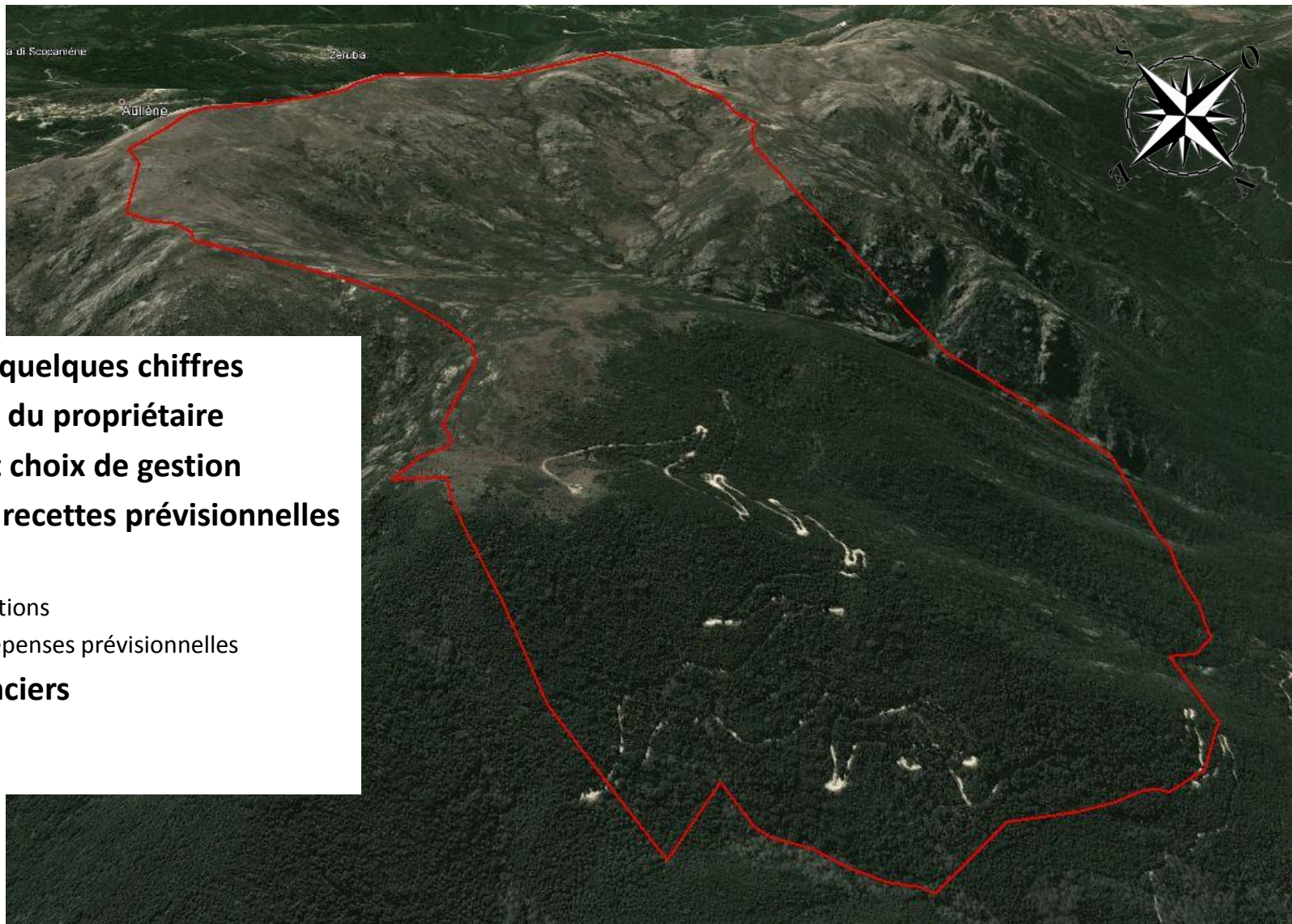


Office National des Forêts

PRÉSENTATION DE L'AMÉNAGEMENT DE LA FORÊT COMMUNALE D'ARGHJUSTA-MURICCIU

18 novembre 2016

Gisèle FANGET
Ingénieur Forestier
Chef de projet aménagement



→La forêt en quelques chiffres

→Les besoins du propriétaire

→Objectifs et choix de gestion

→Récoltes et recettes prévisionnelles

→Travaux

- Détail des actions
- Bilans des dépenses prévisionnelles

→Bilans financiers

Surface : 468,53 ha

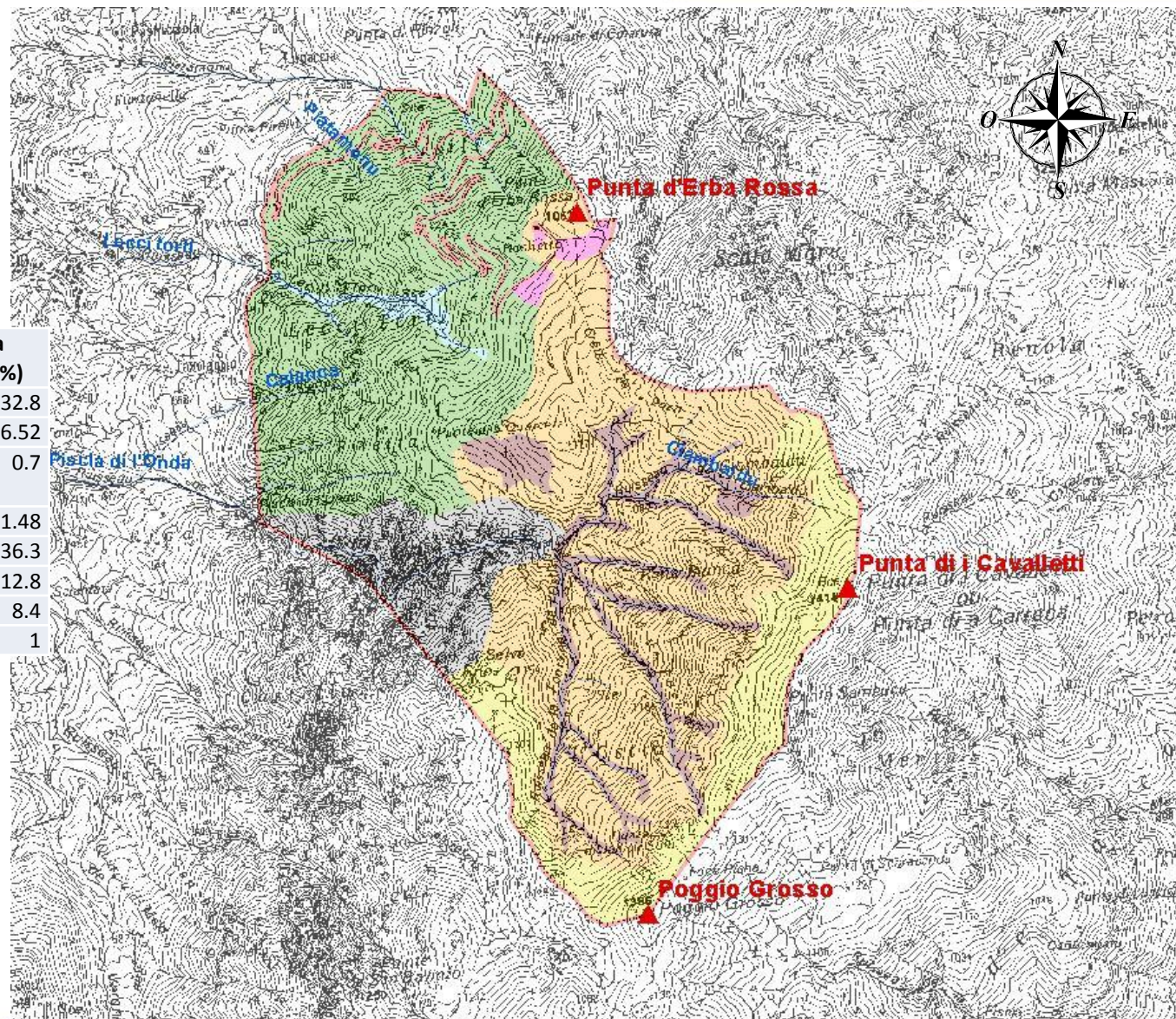
Altitude :

Supérieure	1414 m
Moyenne	1014 m
Inférieure	615 m

Essences ou formations dominantes

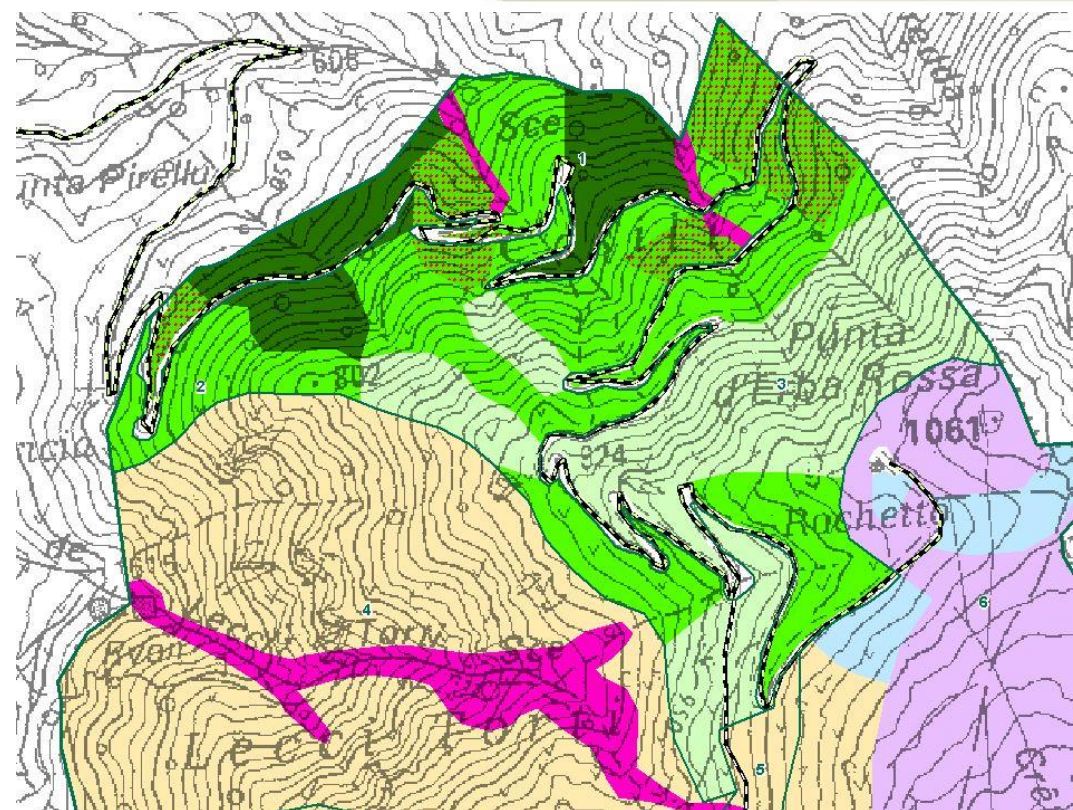
Part de la superficie (%)

Chêne vert	32.8
Pin (maritime et laricio)	6.52
Plantation (sapin, châtaigniers, merisier)	0.7
Ripsisylves	1.48
Fruticées	36.3
Landes	12.8
Rochers	8.4
Emprise piste + bassin DFCI	1



54,37 ha productif, soit 12% de la forêt
(parcelles 1, 2 et 3)

Peuplement	Surface	% (surface boisée)
Régénération (anciennes coupes)	6.54	3.36
Perchis	18,49	9,50
Jeune peuplement	22.20	11.39
Peuplement mûr	6.95	3.57



	PER	PB	BM	GB	TGB	Total (hors PER)	Total (avec PER)
N (nombre)	584	273	86	15	6	380	964
G (m ²)	7,17	10,85	7,97	3,58	2,78	25,17	32,34
V (m ³)	45,17	81,23	77,85	42,90	35,53	237,51	282,68



Desserte	Longueur (km)
Routes en terrain naturel	5.2
Pistes de vidange	0.3
Total	5.5

Equipement	Nombre
Captage	1
Bassin DFCI	1
Fontaine	1



Route forestière de Rochetto



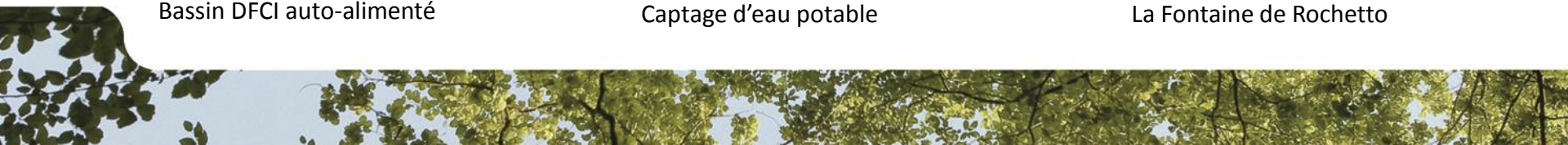
Bassin DFCI auto-alimenté



Captage d'eau potable



La Fontaine de Rochetto



Le pastoralisme

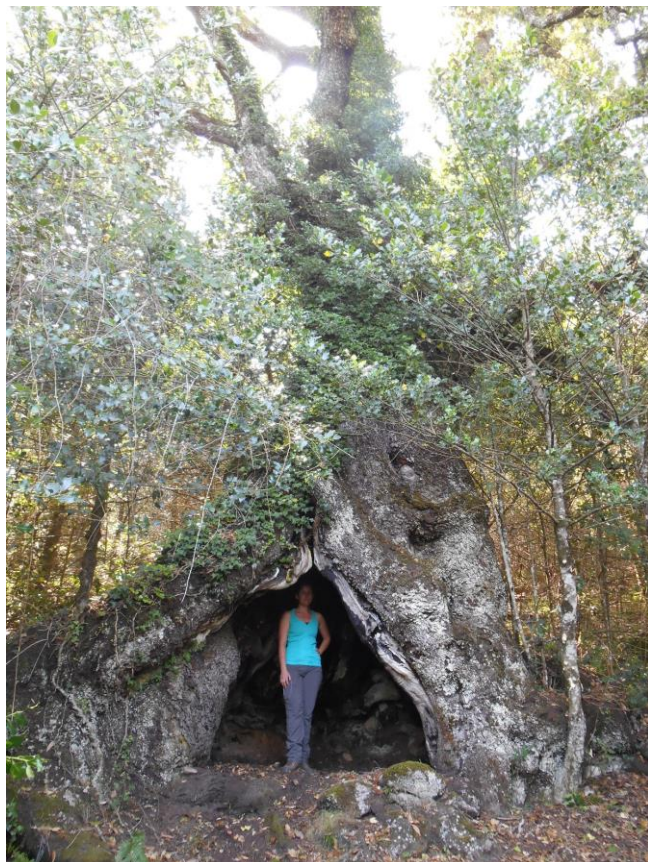
Un besoin exprimé par le propriétaire : maintien du maillage socio-économique.

Ovins, bovins : en l'absence d'éléments incompatibles (captage, régénération, accueil public), la présence de bêtes permet :

- le maintien des milieux ouverts (en phase de fermeture) et permet ainsi de conserver la biodiversité qui y est attachée.
- de réduire la biomasse du milieu et ainsi de réduire le risque incendie.



L'accueil du public



Arbre remarquable « A leccia di Matachjina »

Ø = 4 m

H = 20 m

Houppier = 800m²

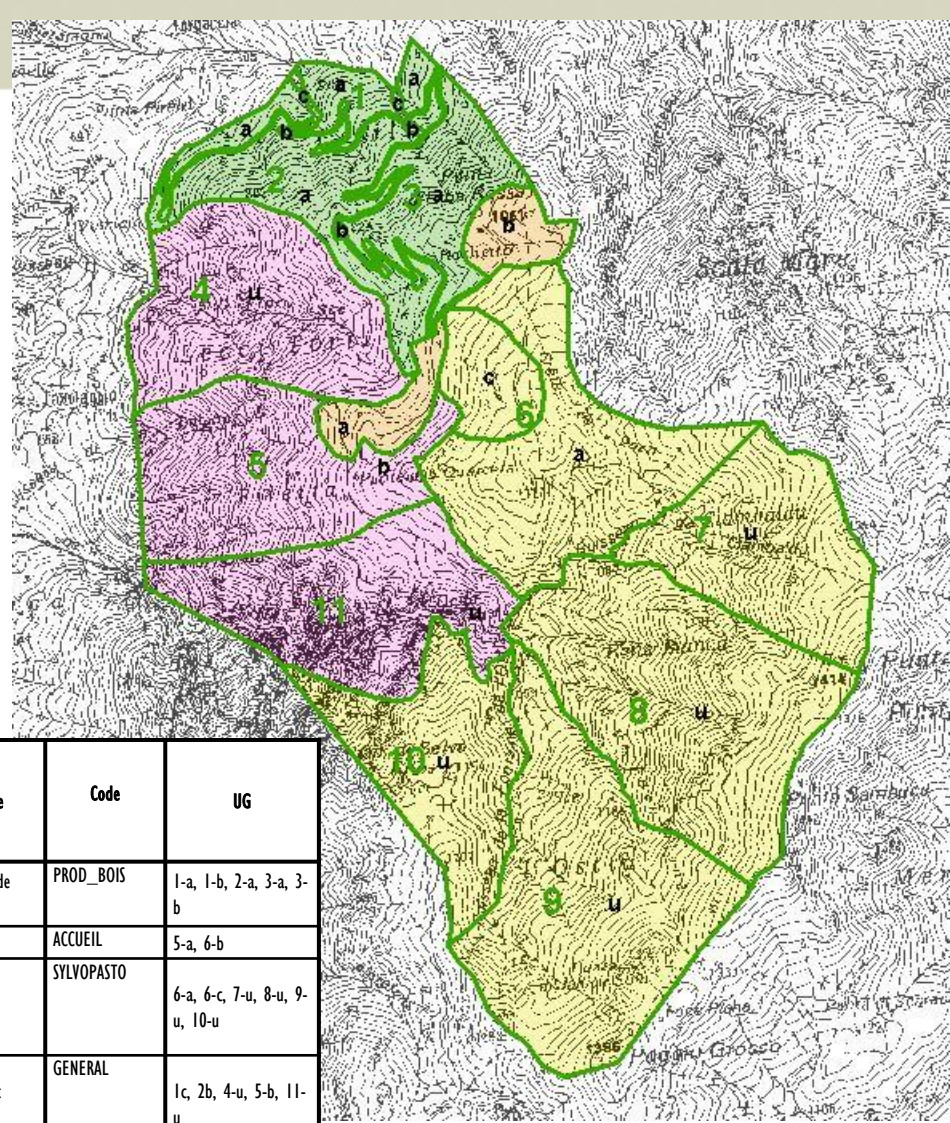


Ruines de bergeries au lieu-dit « Pian di Selva »



Point de vue sur la vallée du Taravu depuis le Rochetto

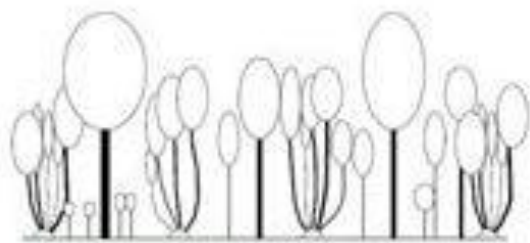
OBJECTIFS ET CHOIX DE GESTION



Groupe	Surface totale (ha)	Surface boisée (ha)	Surface fonctionnelle (ha)	OBJECTIFS		Type de groupe	Code	UG
				déterminant la sylviculture	associés			
1	58,76	54,37	54,37 ^[1]	Production de bois de chauffage de chêne vert		Production de bois de chêne vert	PROD_BOIS	1-a, 1-b, 2-a, 3-a, 3-b
2	15,02	7,72	15,02	Accueil du public		Accueil du public	ACCUEIL	5-a, 6-b
3	262,59	36,94	262,59	Exercice du pastoralisme bénéficiant à la forêt ou améliorant le milieu		Sylvopastoral	SYLVOPASTO	6-a, 6-c, 7-u, 8-u, 9-u, 10-u
4	132,16	95,69	132,16	Conservation générale des milieux, des espèces et des paysages		Intérêt écologique et paysager général	GENERAL	1-c, 2-b, 4-u, 5-b, 11-u
Total	468,53	194,72	463,34					

Le traitement en taillis avec réserves

Le taillis reste le système le plus productif pour produire du bois de chauffage (les perches et petits bois ont une production brute annuelle très supérieure aux bois moyens et aux gros et très gros bois).

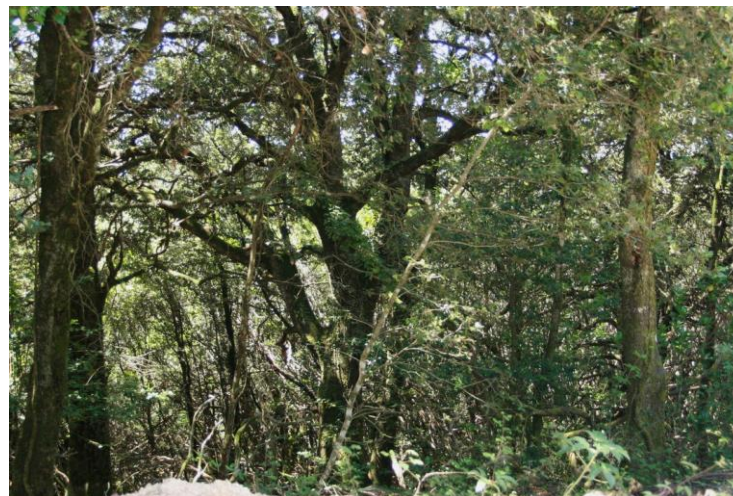


Le fait de laisser des réserves permet de :

- * conserver un paysage de qualité,
- * maintenir des arbres refuges pour les animaux,
- * la sélection des réserves pourrait permettre, si le marché se développe, de produire des grumes de bois d'œuvre
- * les réserves peuvent également permettre la production de glands.



Exploitation du taillis : Ø20-25 cm

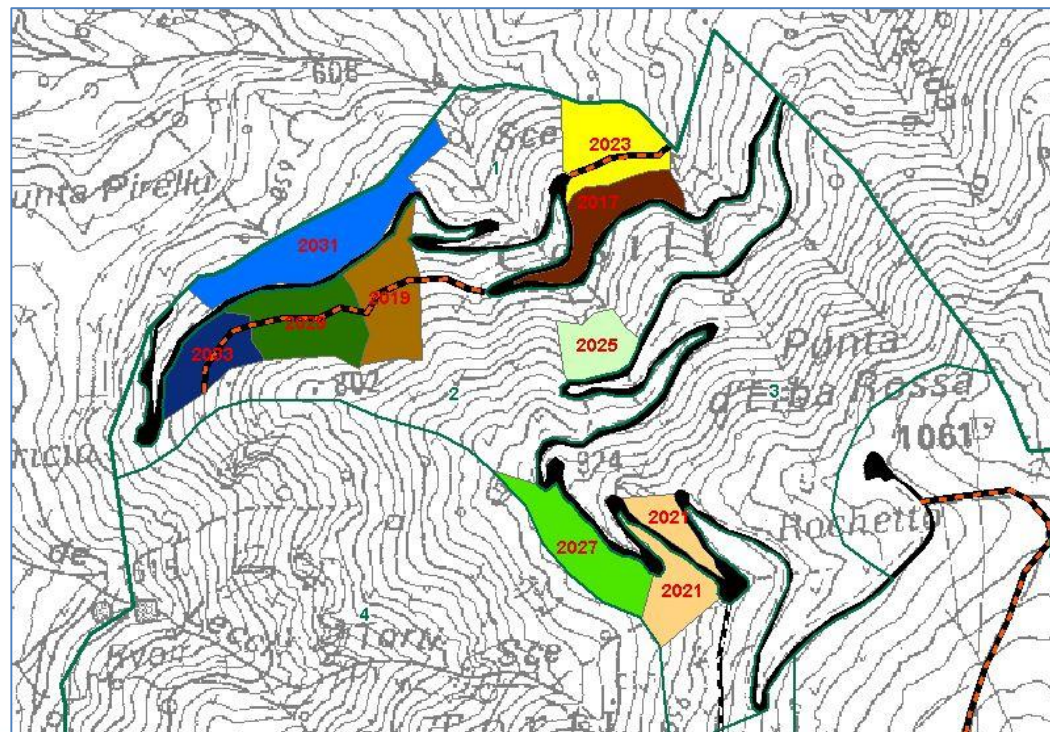


Exploitation de la futaie : Ø40 cm et +

RÉCOLTES ET RECETTES PRÉVISIONNELLES

Passage en coupe		Localisation		Surface Impérative	Volume indicatif		Type de coupe
Année	Médiane (Intervalle)	Parcelle	UGS		Essence	m ³	
2017	+/- 5 ans	1	1-a	1,13	CHV	315	Taillis avec réserve
2017	+/- 5 ans	5	5-a	7.72	CHV	200	Coupe paysagère
2019	+/- 5 ans	2	2-a	1,57	CHV	267	Taillis avec réserve
2021	+/- 5 ans	3	3-a	0,57	CHV	86	Taillis avec réserve
2021	+/- 5 ans	2	2-a	1,01	CHV	177	Taillis avec réserve
2023	+/- 5 ans	1	1-a	1,61	CHV	474	Taillis avec réserve
2025	+/- 5 ans	2	2-a	0,87	CHV	161	Taillis avec réserve
2027	+/- 5 ans	2	2-a	1,60	CHV	304	Taillis avec réserve
2029	+/- 5 ans	2	2-a	1,72	CHV	335	Taillis avec réserve
2031	+/- 5 ans	1	1-a	2,40	CHV	754	Taillis avec réserve
2033	+/- 5 ans	2	2-a	1,10	CHV	225	Taillis avec réserve

Volume total = 3298 m³



Vente des bois :

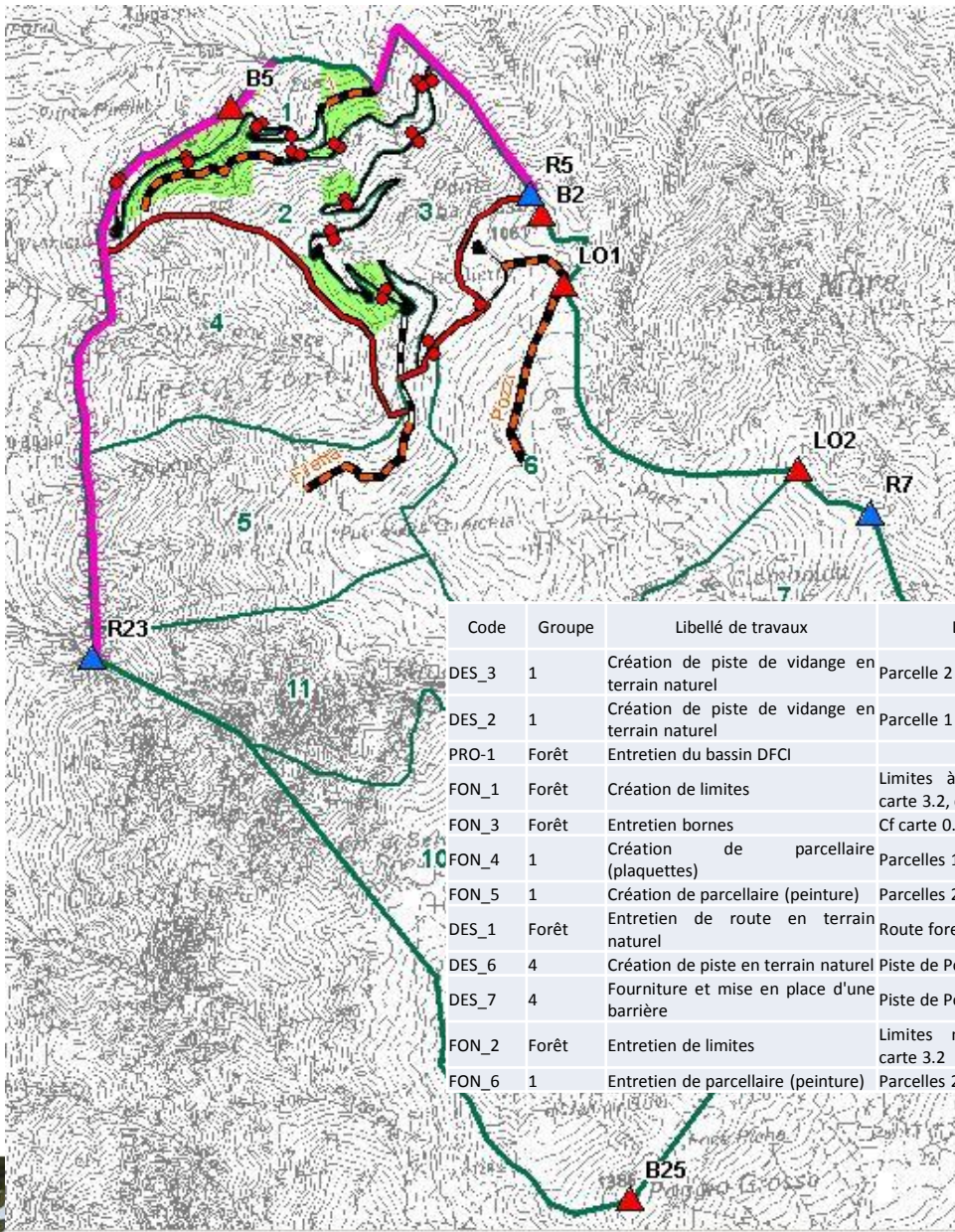
$3298\text{m}^3 \times 15\text{€}/\text{m}^3 = 49470 \text{ €}$ sur 20 ans,
soit 2474€ par an.

Location des terres à vocation pastorale :

$262,59 \text{ ha} \times 8\text{€}/\text{ha}/\text{an} = \underline{2100\text{€}/\text{an}}$



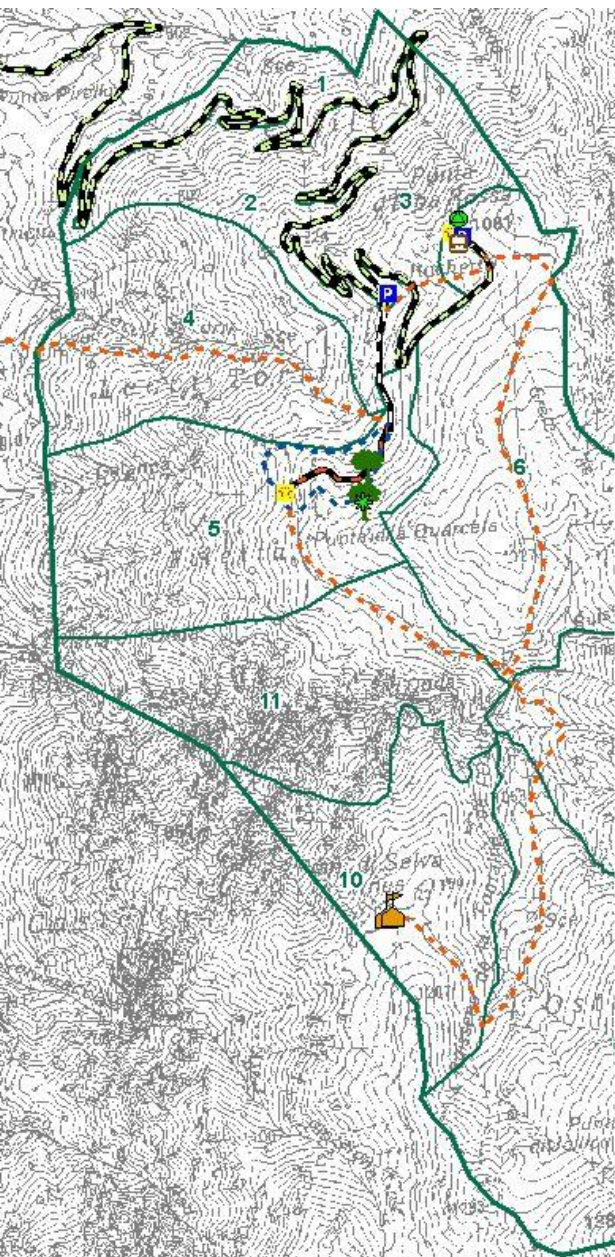
TRAVAUX : DÉTAIL DES ACTIONS



Code	Groupe	Libellé de travaux	Localisation	Quantité	P.U.	Total HT (20 ans)	Total HT (annuel)	Année/Médian	Fréq.	Caract
DES_3	1	Création de piste de vidange en terrain naturel	Parcelle 2 _ UG 2a	500 ml	35	17500	875	2018	1	CAPI
DES_2	1	Création de piste de vidange en terrain naturel	Parcelle 1 – UG 1a	180 ml	35	6300	315	2020	1	CAPI
PRO-1	Forêt	Entretien du bassin DFCI		1 u	600	3000	150	2018	5	CAPI
FON_1	Forêt	Création de limites	Limites à matérialiser – Cf carte 3.2, chapitre 3.3.1	2820 ml	2,2	6204	310,2	2021	1	CAPI
FON_3	Forêt	Entretien bornes	Cf carte 0.3	9 u	150	2700	135	2021	2	CAPI
FON_4	1	Création de parcellaire (plaquettes)	Parcelles 1, 2 et 3	25 u	30	750	37,5	2021	1	CAPI
FON_5	1	Création de parcellaire (peinture)	Parcelles 2 et 3	2000 ml	0,3	600	30	2021	1	CAPI
DES_1	Forêt	Entretien de route en terrain naturel	Route forestière de Rochetto	5200 ml	5	52000	2600	2021	2	CAPI
DES_6	4	Création de piste en terrain naturel	Piste de Pozzi – UG 6a	800 ml	20	16000	800	2026	1	COND
DES_7	4	Fourniture et mise en place d'une barrière	Piste de Pozzi – UG 6a	1 u	2000	2000	100	2026	1	COND
FON_2	Forêt	Entretien de limites	Limites matérialisées – Cf carte 3.2	2820 ml	1,8	5076	253,8	2031	1	CAPI
FON_6	1	Entretien de parcellaire (peinture)	Parcelles 2 et 3	2000 ml	0,3	600	30	2031	1	CAPI



TRAVAUX : DÉTAIL DES ACTIONS



Code	Groupe	Libellé de travaux	Localisation	Quantité	P.U.	Total HT (20 ans)	Total HT (annuel)	Année/Médian	Fréq.	Caract
DES_4	3	Création de piste en terrain naturel	Piste de filetta – UG 5a	435 ml	30	13050	652,5	2017	1	CAPI
DES_5	3	Fourniture et mise en place d'une barrière	Piste de filetta – UG 5a	1 u	2000	2000	100	2017	1	COMP
ACC-2	3	Création d'un parking	A proximité de la citerne DFCI	1 u	1200	1200	60	2018	1	CAPI
ACC-3	3	Ouverture du sentier	UG 5-a	1500 ml	1,9	2850	142,5	2018	1	CAPI
ACC-4	3	Fourniture et mise en place de panneaux thématiques	UG 5-a	4 u	800	3200	160	2018	1	CAPI
ACC-5	3	Equipement de protection (barrière, ...)	UG 5-a	1 u	3000	3000	150	2018	1	CAPI
ACC-6	3	Equipement d'accueil – tables bancs (fourniture et pose)	UG 5-a	3 u	750	2250	112,5	2018	1	CAPI
ACC-8	3	Création d'un parking	UG 6-b	1 u	1200	1200	60	2018	1	CAPI
ACC-9	3	Table d'orientation (lave émaillée) (fourniture et pose)	UG 6-b	1 u	10000	10000	500	2018	1	CAPI
ACC-10	3	Equipement d'accueil – tables bancs (fourniture et pose)	UG 6-b	2 u	650	1300	65	2018	1	CAPI
ACC-11	3	Equipement d'accueil – bancs (fourniture et pose)	UG 6-b	2 u	500	1000	50	2018	1	CAPI
ACC-1	Forêt	Fourniture et mise en place de panneau de toponymie	Forêt	20 u	200	4000	200	2026	1	COMP
ACC-7	3	Diagnostic sanitaire	UG 5-a	1 u	1500	1500	75	2018	1	COMP
ACC-12	Forêt	Ouverture et balisage de du village au sentier des vieux chênes		1800 ml	1,9	3420	171	2018	1	COMP
ACC-13	Forêt	Ouverture et balisage de du sentier des vieux chênes au lieu-dit Rochetto,		350 ml	1,9	665	33,25	2018	1	COMP
ACC-14	Forêt	Ouverture et balisage de du sentier des vieux chênes au croisement,		850 ml	1,9	1615	80,75	2018	1	COMP
ACC-15	Forêt	Ouverture et balisage de du lieu-dit Rochetto au croisement		1500 ml	1,9	2850	142,5	2018	1	COMP
ACC-16	Forêt	Ouverture et balisage de du croisement aux bergeries de Pian di Selva.		1500 ml	1,9	2850	142,5	2018	1	COMP
						57950	2897,5			



Principales actions		Caractère des actions				Total	
		Capitales	Complémentaires	Conditionnelles	Optionnelles	Montant	%
Maintenance	Fonctionnement	8376	0	0	0	8376	9,33%
	Investissement	7554	0	0	0	7554	
	Total	15930,0	0,0	0	0	15930	
Peuplements	Fonctionnement	0	0	0	0	0	0,00%
	Investissement	0	0	0	0	0	
	Total	0	0	0	0	0	
Infrastructure Routes	Fonctionnement	55000	0	0	0	55000	46,17%
	Investissement	23800	0	0	0	23800	
	Total	78800	0	0	0	78800	
Multifonctionnalités (Accueil et pastoralisme)	Fonctionnement	0	0	0	0	0	44,50%
	Investissement	39050	18900	18000	0	75950	
	Total	39050	18900	18000	0	75950	
Total général	Montant	133780,0	18900,0	18000	0	170680	100,00%
	%	78,38%	11,07%	10,55%	0,00%	100,00%	

BILANS FINANCIERS PRÉVISIONNELS ANNUELS

	Optimal	Intermédiaire	Minimal
RECETTES	4575 €/an	4575 €/an	4575 €/an

DEPENSES TRAVAUX		8534 €/an	7634 €/an	6689 €/an
DONT SECTION DE FONCTIONNEMENT	Travaux	3169 €/an	3169 €/an	3169 €/an
	Divers			
DONT SECTION D'INVESTISSEMENT	Travaux	5365 €/an	4465 €/an	3520 €/an
	Divers			
Frais de garderie : 10%		247 €/an	247 €/an	247 €/an
Nouvelle contribution 2€/ha		937 €/an	937 €/an	937 €/an
Adhésion PEFC Corsica		65 €/an		
TOTAL DES DEPENSES		9783 €/an	8818 €/an	7873 €/an
BILAN		-5208 €/an	-4243 €/an	-3298 €/an
Bilan /ha		-11,12 €/ha/an	-9,06 €/ha/an	-7,04 €/ha/an

BILAN POSSIBLE le cas échéant avec aides financières

Aides financières envisagées

Infrastructure (80%)	952 €/an	952 €/an	952 €/an
DFCI (100% - travaux réalisés par les sapeurs forestiers)	2750 €/an	2750 €/an	2750 €/an
Accueil (80%)	2318 €/an	2318 €/an	1562 €/an
Aide CTC pour taxe ha	937 €/an	937 €/an	937 €/an
TOTAL DES AIDES FINANCIERES	6957 €/an	6957 €/an	6201 €/an
BILAN	1749 €/an	2714 €/an	2903 €/an
Bilan /ha	3,73 €/ha/an	5,79 €/ha/an	6,20 €/ha/an